



## NACELLE et CUVE en PTFE pour IMMERSION de 10 SUBSTRATS

Construction PTFE épais 15 mm

Utilisation bain acide fluorhydrique HF

Dimensions 250 x 180 x 180 mm

Equipements 10 rainurages de 55 x 55 x 5 mm

2 poignées Ø 30 mm pour manutention

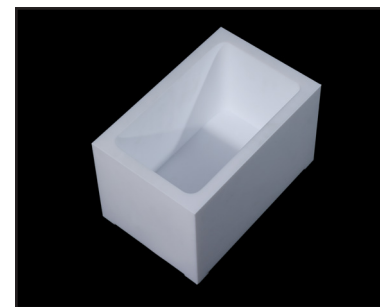
vidange au moyen d'un aspire-acide

Conception, réalisation et installation sur site par Cermap



31, quai de Bonneuil - 94100 St Maur tél 01 49 76 32 00

<http://www.cermap.com>



chaudronnerie plastique