

**ASPIRATORE
CENTRIFUGO
IN PP ANTISTATICO
CERTIFICATO ATEX**

SERIE VS/ATEX

Conforme alla
Direttiva
94/9/CE (ATEX 95),
per le seguenti
categorie:

Zona 1, categoria 2G
Zona 2, categoria 3G

File tecnico
denominato
VS 04/ATEX
depositato presso
l'ente notificato:



Anlagentechnik GmbH.

Certificato
di registrazione
N. 968/Ex-Ab 366/03.



**VENTILATEUR
CENTRIFUGE
EN PP ANTISTATIQUE
CERTIFIE ATEX**

SERIE VS/ATEX

Conformément à la
Directive
94/9/CE (ATEX 95),
pour les catégories
suivantes :

Zone 1, catégorie 2G
Zone 2, catégorie 3G

Fichier technique
dénommé
VS 04/ATEX déposé
dans l'organisme de
notification :



Anlagentechnik GmbH.

Certificat
d'enregistrement
N. 968/Ex-Ab 366/03.



**ATEX-CERTIFIED
ANTISTATIC PP
CENTRIFUGAL
EXTRACT FANS**

SERIES VS/ATEX

Conforms to 94/9/CE
(ATEX 95)
Directive for the
following categories:

Zone 1, category 2G
Zone 2, category 3G

Technical file
VS 04/ATEX
filed with notification
body:



Anlagentechnik GmbH.

Certificate
of register
N. 968/Ex-Ab 366/03.



**ANTISTATISCHER
RADIALVENTILATOR
ATEX ZERTIFIZIERT AUS
PP (POLYPROPYLEN)**

SERIE VS/ATEX

Nach der Richtlinie
94/9/CE (ATEX 95),
für folgende
Kategorien:

Zone 1, Kategorie 2G
Zone 2, Kategorie 3G

Archiv/VS 04/ATEX
hinterlegt
beim notified
Body:



Anlagetechnik GmbH.

Registrierungs-
nummer
N. 968/Ex-Ab 366/03.



ASPIRATORE CERTIFICATO ATEX A Bassa Pressione

Stampato completamente ad iniezione. Carcasa in polipropilene antistatico orientabile in 8 posizioni. Ventola in polipropilene antistatico ad alto rendimento equilibrata staticamente e dinamicamente. Guarnizione anticorrosione contro il rischio di fuoriuscita fumi. Supporto motore in nylon per motori B3/B5. Viteria d'acciaio inossidabile. Motore antideflagrante certificato ATEX II 2G: EEx-d IIB, EEx-d IIC, T4 o superiore, trifase, monofase, a due velocità, per regolazione, protezione IP55.



VENTILATEUR CERTIFIÉ ATEX A Basse Pression

Moulé complètement par injection. Volute en polypropylène antistatique orientable dans 8 positions. Turbine en polypropylène antistatique à fort rendement, équilibrée statiquement et dynamiquement. Garniture anticorrosive contre le risque de fuite de gaz. Support de moteur en nylon pour moteurs B3/B5. Vis en acier inoxydable. Moteur antideflagration certifié ATEX II 2G: EEx-d IIB, EEx-d IIC, T4 ou supérieur, triphasé, monophasé, à deux vitesses, réglable, protection IP55.



ATEX-CERTIFIED EXTRACT FAN Low Pressure

Produced completely by injection moulding. Antistatic polypropylene housing adjustable to 8 positions. High-performance antistatic polypropylene impeller with forward curved blades, statically and dynamically balanced. Gaskets from corrosive material providing protection against shaft/case leakage. Nylon support stool for B3/B5 motors. Stainless steel external assembly fittings. ADPE motor, ATEX CERTIFIED II 2G: EEx-d IIB, EEx-d IIC, T4 or higher, three-phase, single-phase adjustable, at two speeds with IP55 protection.



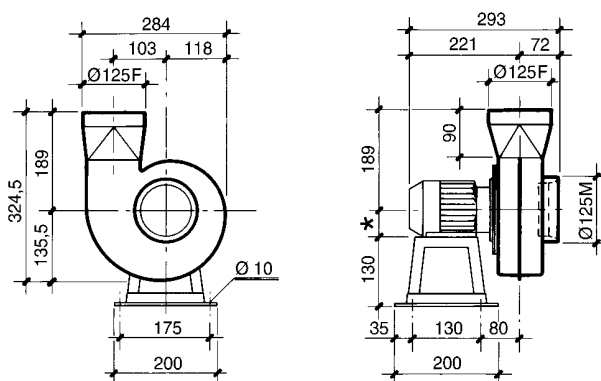
RADIALVENTILATOR ATEX ZERTIFIZIERT Niederdruck

Vollständig spritzgegossen. Gehäuse aus antistatischem Polypropylen in 8 Positionen einstellbar. Hochleistungslaufrad aus antistatischem Polypropylen Statisch und dynamisch ausgewuchtet Hochresistente Spezialwellendichtung gegen Gasaustritt. Motorsitz aus Nylon für Motoren B3/B5. Schrauben aus Edelstahl. Explosionsgeschützter Motor ATEX zertifiziert II 2G: EEx-d IIB, EEx-d IIC, T4 oder höher, Einphasen und Dreiphasen, für Frequenzumformer oder für zwei Geschwindigkeiten, Schutzart IP55.

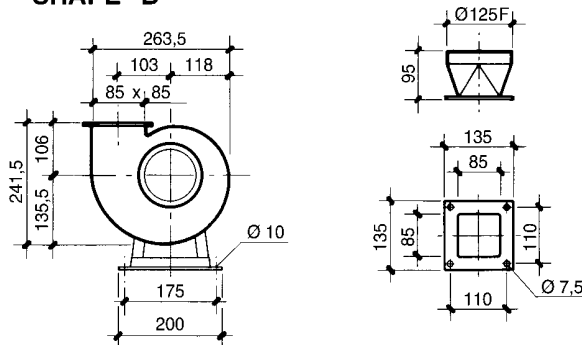
MODEL	Q m ³ /h	Ht mmH ₂ O	Hs mmH ₂ O	kW	HP	g/min rpm	dB(A)	kg	kg EEx-d
VSBL 14	100	12	11	0,18	0,25	1450	45	4,5	14
	150	12	10				50		
	250	8	2				56		
	150	46	44	0,18	0,25	2900	57		13
	200	48	44				60		
	300	48	39				63		
	450	36	17				67		



SHAPE "A"



SHAPE "B"

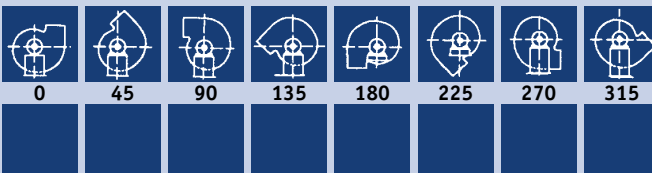


* VARIABILE SECONDO MOTORE 56 - 63
* VARIABLE DEPENDING ON MOTOR 56 - 63

ROTAZIONE VISTA LATO
MOTORE

ROTATION LOOKING
FROM MOTOR SIDE

LG
ROTATION STANDARD RS
POSITIONS





VENTILADOR CERTIFICADO ATEX A Baja Presión

Moldeado completamente por inyección. Carcasa de polipropileno antiestático orientable en 8 posiciones. Turbina de polipropileno antiestático de alto rendimiento, equilibrado estática y dinámicamente. Junta anticorrosiva contra riesgo de fuga de gases. Soporte motor en nylon para motores B3/B5. Tornillos de acero inoxidable. Motor antideflagración certificado ATEX II 2G: EEx-d IIB, EEx-d IIC, T4 o superior, trifásico, monofásico, de dos velocidades, regulable, protección IP55.



VENTILADOR CERTIFICADO ATEX A Baixa Pressão

Moldado completamente por injeção. Carcaça em polipropileno antiestático orientável em 8 posições. Rotor em polipropileno antiestático de alto rendimento, equilibrado estática e dinamicamente. Junta anti-corrosiva contra risco de fuga de gases. Suporte motor em nylon para motores B3/B5. Parafusos de aço inoxidável. Motor antideflagração certificado ATEX II 2G: EEx-d IIB, EEx-d IIC, T4 ou superior, trifásico, monofásico, de duas velocidades, regulable, proteção IP55.



ВЫТЯЖНОЙ ВЕНТИЛЯТОР, СЕРТИФИЦИРОВАННЫЙ АТЕХ с низким давлением

Полностью произведен с использованием технологии инъекционного прессования. Корпус из антистатического полипропилена, ориентируемый в 8 положениях. ИмPELLер из антистатического полипропилена, с высоким КПД, статически и динамически уравновешенный. Прокладки устойчивы к коррозии и защищают от выхода дымов. Опора двигателя из нейлона для двигателей B3/B5. Винты из нержавеющей стали. Сертифицированный взрывобезопасный двигатель АТЕХ II 2G: EEx-d IIB, EEx-d IIC, T4 или выше, трехфазный, однофазный, с двумя скоростями, регулируемый, защита IP55.

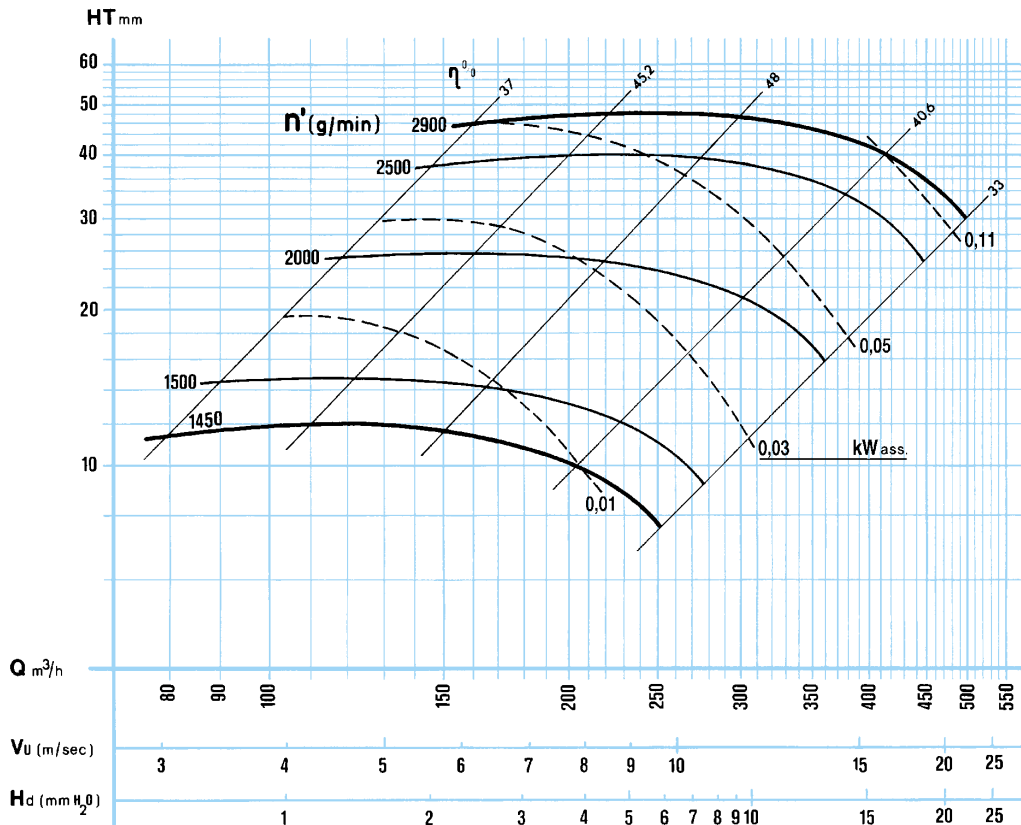


พัดลมระบายอากาศ รับรองโดย ATEX

ความดันต่ำ

ผลิตด้วยการขึ้นรูปแบบฉีดทั้งชิ้น โครงสร้างต่อต้านไฟฟ้าสถิตและทำจากโพลีโพรพิลีน สามารถปรับได้ 8 ตำแหน่ง ใบพัดโพลีโพรพิลีนมีสมรรถนะสูง และมีปีกใบพัดแบบโค้งมาด้านหน้า ได้สมดุลทั้งขณะหมุนและหยุดนิ่ง ประกันทำจากวัสดุทนการกัดกร่อน และช่วยป้องกันไม่ให้เกิดการรั่วที่แกนมอเตอร์และโครงสร้าง
ฐานรับมอเตอร์ B3/B5 ทำจากไนลอน อุปกรณ์ประกอบของแอสเซมบลีแยกกันทำจากสแตนเลส มอเตอร์แบบ ADPE รับรองโดย ATEX II 2G: EEx-d IIB, EEx-d IIC, T4 หรือสูงกว่า ปรับได้เป็นแบบสามเฟสหรือแบบเฟสเดียวก็ได้ มีความเร็วสองระดับ พร้อมด้วยโปร텍ชั่นแบบ IP55

VSBL 14





ASPIRATORE CERTIFICATO ATEX A Bassa Pressione

Stampato completamente ad iniezione. Carcasa in polipropilene antistatico orientabile in 8 posizioni.

Ventola in polipropilene antistatico ad alto rendimento equilibrata staticamente e dinamicamente. Guarnizione anticorrosione contro il rischio di fuoriuscita fumi. Supporto motore in nylon per motori B3/B5.

Viteria d'acciaio inossidabile. Motore antideflagrante certificato ATEX II 2G: EEx-d IIB, EEx-d IIC, T4 o superiore, trifase, monofase, a due velocità, per regolazione, protezione IP55.



VENTILATEUR CERTIFIÉ ATEX A Basse Pression

Moulé complètement par injection. Volute en polypropylène antistatique orientable dans 8 positions.

Turbine en polypropylène antistatique à fort rendement, équilibrée statiquement et dynamiquement. Garniture anticorrosive contre le risque de fuite de gaz.

Support de moteur en nylon pour moteurs B3/B5. Vis en acier inoxydable. Moteur antideflagration certifié ATEX II 2G: EEx-d IIB, EEx-d IIC, T4 ou supérieur, triphasé, monophasé, à deux vitesses, réglable, protection IP55.



ATEX-CERTIFIED EXTRACT FAN Low Pressure

Produced completely by injection moulding. Antistatic polypropylene housing adjustable to 8 positions. High-performance antistatic polypropylene impeller with forward curved blades, statically and dynamically balanced. Gaskets from corrosive material providing protection against shaft/case leakage.

Nylon support stool for B3/B5 motors. Stainless steel external assembly fittings. ADPE motor, ATEX CERTIFIED II 2G: EEx-d IIB, EEx-d IIC, T4 or higher, three-phase, single-phase adjustable, at two speeds with IP55 protection.



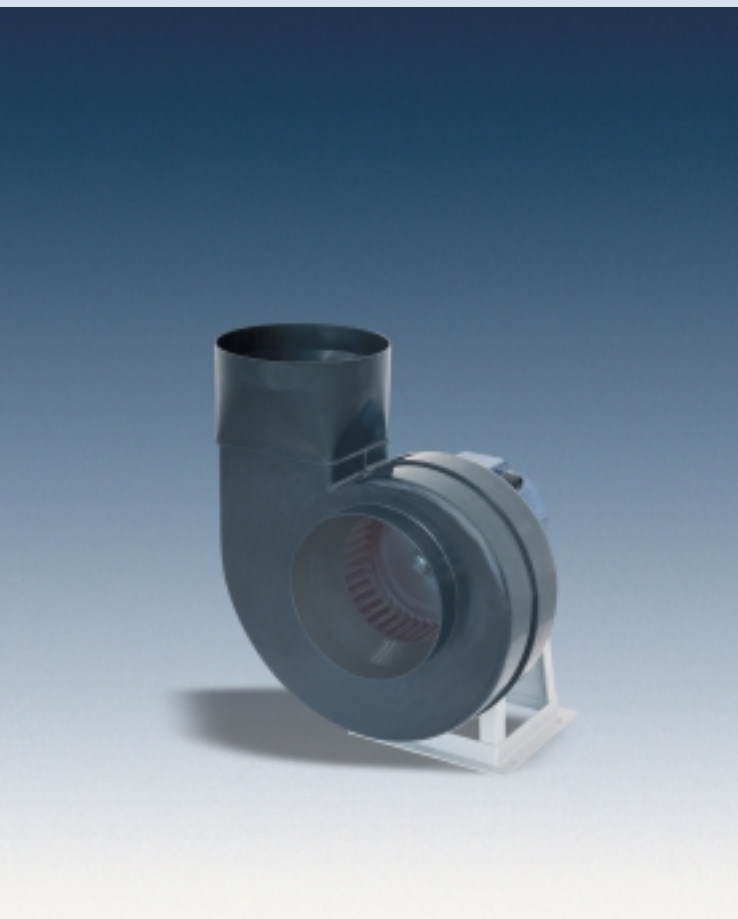
RADIALVENTILATOR ATEX ZERTIFIZIERT Niederdruck

Vollständig spritzgegossen. Gehäuse aus antistatischem Polypropylen in 8 Positionen einstellbar.

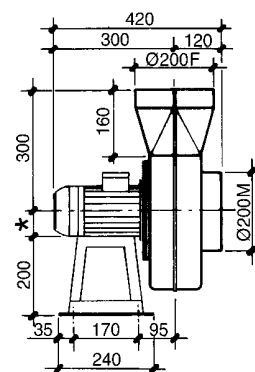
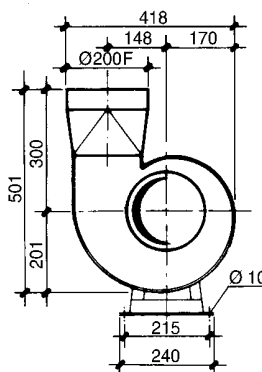
Hochleistungslaufrad aus antistatischem Polypropylen Statisch und dynamisch ausgewuchtet Hochresistente Spezialwellendichtung gegen Gasaustritt. Motorsitz aus Nylon für Motoren B3/B5. Schrauben aus Edelstahl.

Explosiongeschützter Motor ATEX zertifiziert II 2G: EEx-d IIB, EEx-d IIC, T4 oder höher, Einphasen und Dreiphasen, für Frequenzumformer oder für zwei Geschwindigkeiten, Schutzart IP55.

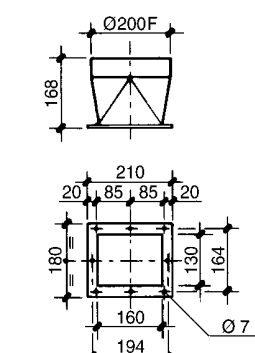
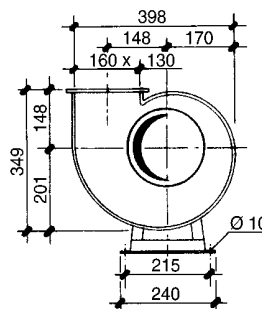
MODEL	Q m ³ /h	Ht mmH ₂ O	Hs mmH ₂ O	kW	HP	g/min rpm	dB(A)	kg	kg EEx-d
VSBL 20	500	11	8	0,18	0,25	950	45	8	15
	600	25	21						
	720	26	20						
	950	21	11	1,1	1,5	2900	70	13	27
	1100	95	82						
	1300	102	83						
	1600	100	71						



SHAPE "A"



SHAPE "B"

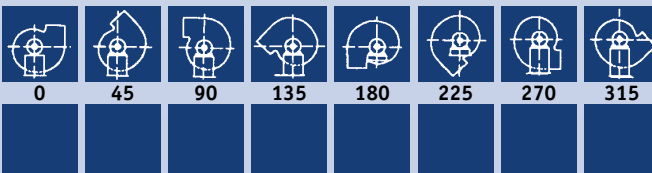


* VARIABILE SECONDO MOTORE 63 - 71 - 80
* VARIABLE DEPENDING ON MOTOR 63 - 71 - 80

ROTAZIONE VISTA LATO
MOTORE

ROTATION LOOKING
FROM MOTOR SIDE

LG
ROTATION STANDARD RS
POSITIONS





VENTILADOR CERTIFICADO ATEX A Baja Presión

Moldeado completamente por inyección. Carcasa de polipropileno antiestático orientable en 8 posiciones. Turbina de polipropileno antiestático de alto rendimiento, equilibrado estática y dinámicamente. Junta anticorrosiva contra riesgo de fuga de gases. Soporte motor en nylon para motores B3/B5. Tornillos de acero inoxidable. Motor antideflagración certificado ATEX II 2G: EEx-d IIB, EEx-d IIC, T4 o superior, trifásico, monofásico, de dos velocidades, regulable, protección IP55.



VENTILADOR CERTIFICADO ATEX A Baixa Pressão

Moldado completamente por injeção. Carcaça em polipropileno antiestático orientável em 8 posições. Rotor em polipropileno antiestático de alto rendimento, equilibrado estática e dinamicamente. Junta anti-corrosiva contra risco de fuga de gases. Suporte motor em nylon para motores B3/B5. Parafusos de aço inoxidável. Motor antideflagração certificado ATEX II 2G: EEx-d IIB, EEx-d IIC, T4 ou superior, trifásico, monofásico, de duas velocidades, regulable, proteção IP55.



ВЫТЯЖНОЙ ВЕНТИЛЯТОР, СЕРТИФИЦИРОВАННЫЙ АТЕХ с низким давлением

Полностью произведен с использованием технологии инъекционного прессования. Корпус из антистатического полипропилена, ориентируемый в 8 положениях. ИмPELLер из антистатического полипропилена, с высоким КПД, статически и динамически уравновешенный. Прокладки устойчивы к коррозии и защищают от выхода дымов. Опора двигателя из нейлона для двигателей B3/B5. Винты из нержавеющей стали. Сертифицированный взрывобезопасный двигатель АТЕХ II 2G: EEx-d IIB, EEx-d IIC, T4 или выше, трехфазный, однофазный, с двумя скоростями, регулируемый, защита IP55.

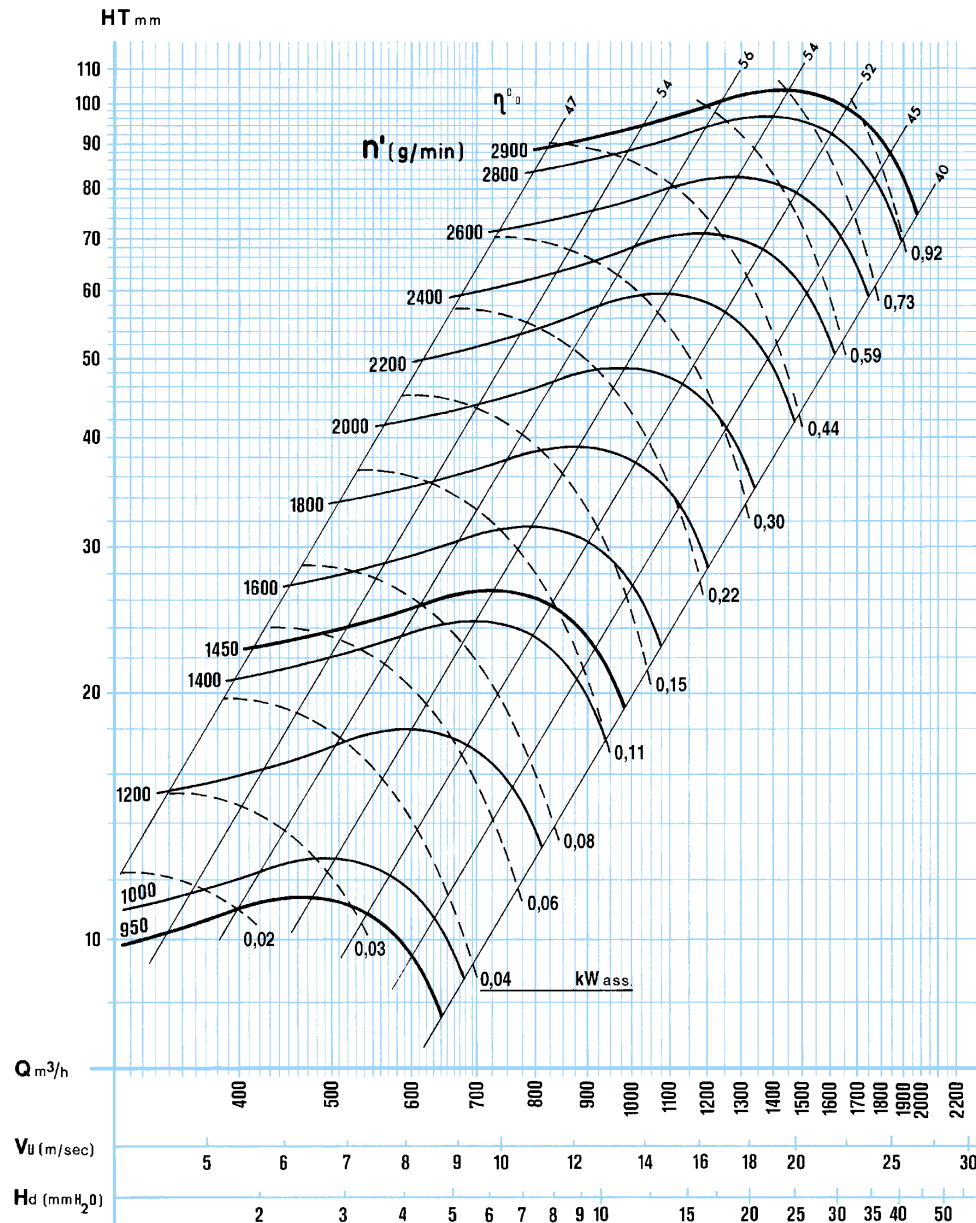


พัดลมระบายอากาศ รับรองโดย ATEX

ความดันต่ำ

ผลิตด้วยการขึ้นรูปแบบฉีดทั้งชิ้น โครงสร้างต่อต้านไฟฟ้สถิตและทำจากโพลีโพรพิลีน สามารถปรับได้ 8 ตำแหน่ง ใบพัดโพลีโพรพิลีนมีสมรรถนะสูง และมีปีกใบพัดแบบโค้งมาด้านหน้า ได้สมดุลทั้งขณะหมุนและหยุดนิ่ง ประกันทำจากวัสดุทนการกัดกร่อน และช่วยป้องกันไม่ให้เกิดการรั่วที่แกนมอเตอร์และโครงสร้างเครื่อง
ฐานรับมอเตอร์ B3/B5 ทำจากไนลอน อุปกรณ์ประกอบของแอสเซมบลีภายนอกทำจากสแตนเลส มอเตอร์แบบ ADPE รับรองโดย ATEX II 2G: EEx-d IIB, EEx-d IIC, T4 หรือสูงกว่า ปรับได้เป็นแบบสามเฟสหรือแบบเฟสเดียวก็ได้ มีความเร็วสองระดับ พร้อมด้วยโปรเตคชั่นแบบ IP55

VSBL 20





ASPIRATORE CERTIFICATO ATEX A Bassa Pressione

Stampato completamente ad iniezione. Carcasa in polipropilene antistatico orientabile in 8 posizioni.

Ventola in polipropilene antistatico ad alto rendimento equilibrata staticamente e dinamicamente. Guarnizione anticorrosione contro il rischio di fuoriuscita fumi. Supporto motore in nylon per motori B3/B5.

Viteria d'acciaio inossidabile. Motore antideflagrante certificato ATEX II 2G: EEx-d IIB, EEx-d IIC, T4 o superiore, trifase, monofase, a due velocità, per regolazione, protezione IP55.



VENTILATEUR CERTIFIÉ ATEX A Basse Pression

Moulé complètement par injection. Volute en polypropylène antistatique orientable dans 8 positions.

Turbine en polypropylène antistatique à fort rendement, équilibrée statiquement et dynamiquement.

Garniture anticorrosive contre le risque de fuite de gaz. Support de moteur en nylon pour moteurs B3/B5. Vis en acier inoxydable. Moteur antideflagration certifié ATEX II 2G: EEx-d IIB, EEx-d IIC, T4 ou supérieur, triphasé, monophasé, à deux vitesses, réglable, protection IP55.



ATEX-CERTIFIED EXTRACT FAN Low Pressure

Produced completely by injection moulding. Antistatic polypropylene housing adjustable to 8 positions. High-performance antistatic polypropylene impeller with forward curved blades, statically and dynamically balanced. Gaskets from corrosive material providing protection against shaft/case leakage.

Nylon support stool for B3/B5 motors. Stainless steel external assembly fittings. ADPE motor, ATEX CERTIFIED II 2G: EEx-d IIB, EEx-d IIC, T4 or higher, three-phase, single-phase adjustable, at two speeds with IP55 protection.



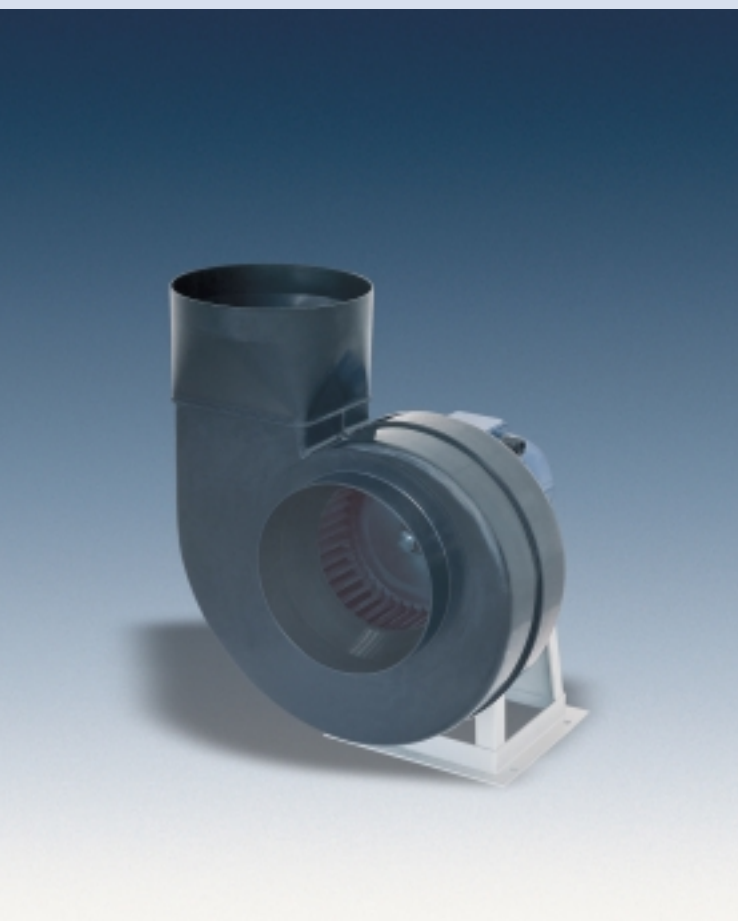
RADIALVENTILATOR ATEX ZERTIFIZIERT Niederdruck

Vollständig spritzgegossen. Gehäuse aus antistatischem Polypropylen in 8 Positionen einstellbar.

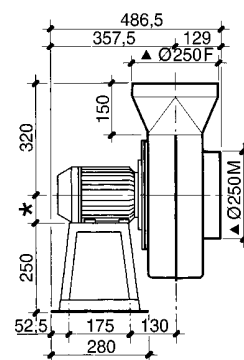
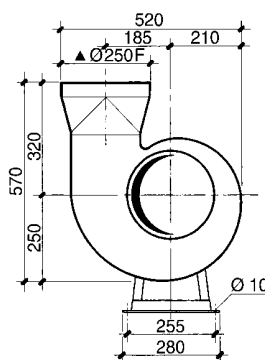
Hochleistungslaufrad aus antistatischem Polypropylen Statisch und dynamisch ausgewuchtet Hochresistente Spezialwellendichtung gegen Gasaustritt. Motorsitz aus Nylon für Motoren B3/B5. Schrauben aus Edelstahl.

Explosiongeschützter Motor ATEX zertifiziert II 2G: EEx-d IIB, EEx-d IIC, T4 oder höher, Einphasen und Dreiphasen, für Frequenzumformer oder für zwei Geschwindigkeiten, Schutzart IP55.

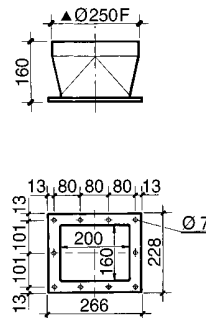
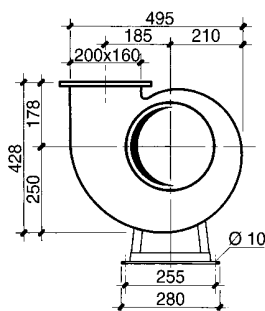
MODEL	Q m ³ /h	Ht mmH ₂ O	Hs mmH ₂ O	kW	HP	g/min rpm	dB(A)	kg	kg EEx-d
VSBL 25	900	21	17	0,18	0,25	950	57	13	23
	1500	17	6				60		
	1100	48	42	0,55	0,75	1450	58	15	27
	1450	48	38				62		
	2200	40	17				66		
	1800	185	170	2,2	3	2900	70	26	43
	2200	190	167				72		



SHAPE "A"



SHAPE "B"



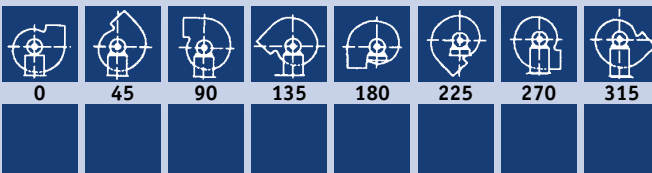
* VARIABILE SECONDO MOTORE 71 - 80 - 90
* VARIABLE DEPENDING ON MOTOR 71 - 80 - 90

▲ A RICHIESTA Ø 200
▲ ON REQUEST Ø 200

ROTAZIONE VISTA LATO MOTORE

ROTATION LOOKING FROM MOTOR SIDE

LG
ROTATION STANDARD RS
POSITIONS





VENTILADOR CERTIFICADO ATEX A Baja Presión

Moldeado completamente por inyección. Carcasa de polipropileno antiestático orientable en 8 posiciones. Turbina de polipropileno antiestático de alto rendimiento, equilibrado estática y dinámicamente. Junta anticorrosiva contra riesgo de fuga de gases. Soporte motor en nylon para motores B3/B5. Tornillos de acero inoxidable. Motor antideflagración certificado ATEX II 2G: EEx-d IIB, EEx-d IIC, T4 o superior, trifásico, monofásico, de dos velocidades, regulable, protección IP55.



VENTILADOR CERTIFICADO ATEX A Baixa Pressão

Moldado completamente por injeção. Carcaça em polipropileno antiestático orientável em 8 posições. Rotor em polipropileno antiestático de alto rendimento, equilibrado estática e dinamicamente. Junta anti-corrosiva contra risco de fuga de gases. Suporte motor em nylon para motores B3/B5. Parafusos de aço inoxidável. Motor antideflagração certificado ATEX II 2G: EEx-d IIB, EEx-d IIC, T4 ou superior, trifásico, monofásico, de duas velocidades, regulable, proteção IP55.



ВЫТЯЖНОЙ ВЕНТИЛЯТОР, СЕРТИФИЦИРОВАННЫЙ АТЕХ с низким давлением

Полностью произведен с использованием технологии инъекционного прессования. Корпус из антистатического полипропилена, ориентируемый в 8 положениях. ИмPELLер из антистатического полипропилена, с высоким КПД, статически и динамически уравновешенный. Прокладки устойчивы к коррозии и защищают от выхода дымов. Опора двигателя из нейлона для двигателей B3/B5. Винты из нержавеющей стали. Сертифицированный взрывобезопасный двигатель АТЕХ II 2G: EEx-d IIB, EEx-d IIC, T4 или выше, трехфазный, однофазный, с двумя скоростями, регулируемый, защита IP55.

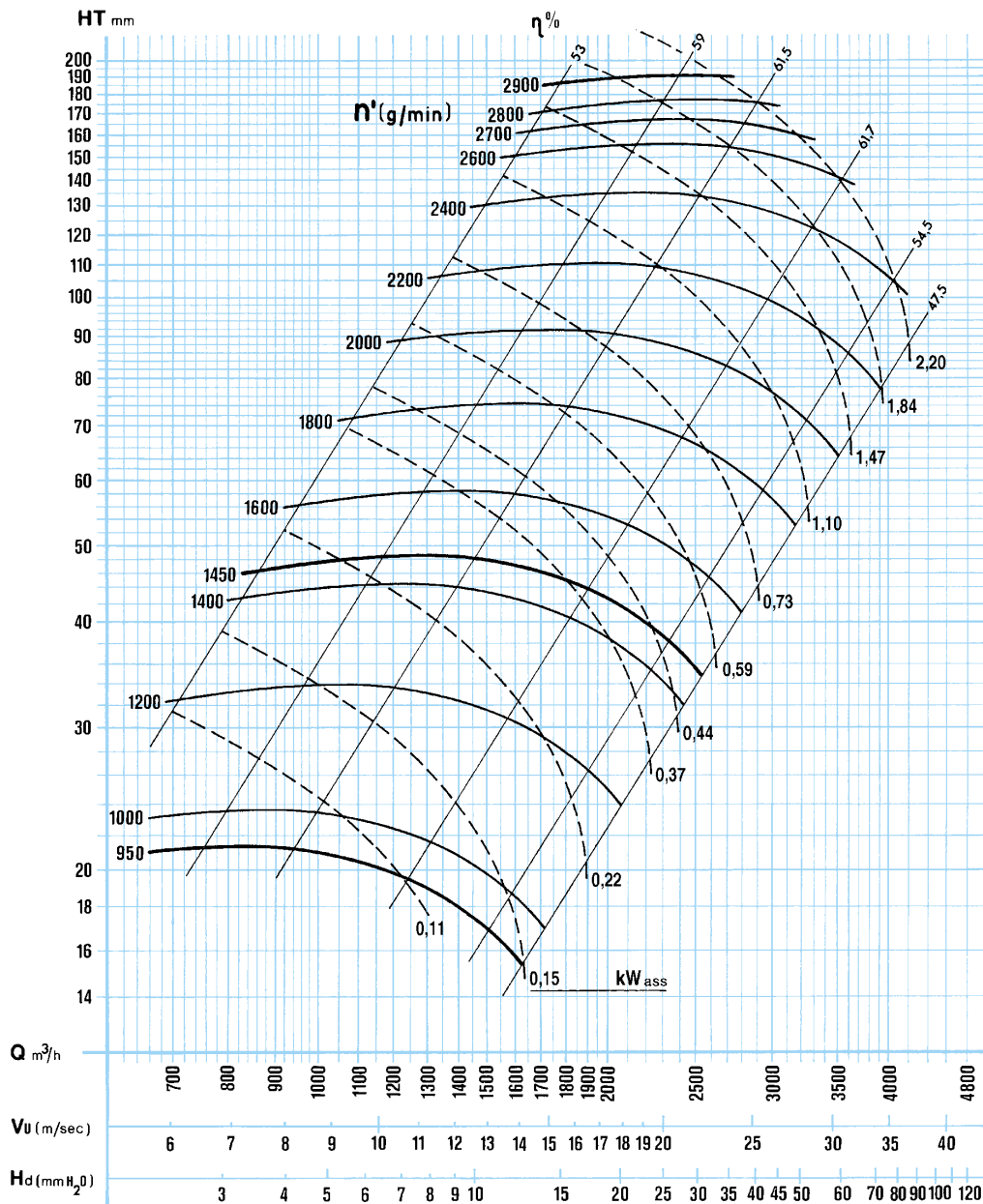


พัดลมระบายอากาศ รับรองโดย ATEX

ความดันต่ำ

ผลิตด้วยการขึ้นรูปแบบฉีดทั้งชิ้น โครงสร้างต่อต้านไฟฟ้าสถิตและทำจากโพลีโพรพิลีน สามารถปรับได้ 8 ตำแหน่ง ใบพัดโพลีโพรพิลีนมีสมรรถนะสูง และมีปีกใบพัดแบบโค้งมาด้านหน้า ได้สมดุลทั้งขณะหมุนและหยุดนิ่ง ประกันทำจากวัสดุทนการกัดกร่อน และช่วยป้องกันไม่ให้เกิดการรั่วที่แกนมอเตอร์และโครงสร้างเครื่อง
ฐานรับมอเตอร์ B3/B5 ทำจากไนลอน อุปกรณ์ประกอบของแอสเซมบลีภายนอกทำจากสแตนเลส มอเตอร์แบบ ADPE รับรองโดย ATEX II 2G: EEx-d IIB, EEx-d IIC, T4 หรือสูงกว่า ปรับได้เป็นแบบสามเฟสหรือแบบเฟสเดียวก็ได้ มีความเร็วสองระดับ พร้อมด้วยโปร텍ชั่นแบบ IP55

VSBL 25





ASPIRATORE CERTIFICATO ATEX A Bassa Pressione

Stampato completamente ad iniezione.
Carcassa in polipropilene antistatico
orientabile in 8 posizioni.

Ventola in polipropilene antistatico
ad alto rendimento equilibrata
staticamente e dinamicamente.
Guarnizione anticorrosione contro
il rischio di fuoriuscita fumi. Supporto
motore in polipropilene per motori B3.

Viteria d'acciaio inossidabile.
Motore antideflagrante certificato
ATEX II 2G: EEx-d IIB, EEx-d IIC, T4
o superiore, trifase, monofase,
a due velocità, per regolazione,
protezione IP55.



VENTILATEUR CERTIFIÉ ATEX A Basse Pression

Moulé complètement par injection.
Volute en polypropylène antistatique
orientable dans 8 positions.

Turbine en polypropylène antistatique
à fort rendement, équilibrée
statiqument et dynamiquement.

Garnture anticorrosive contre
le risque de fuite de gaz.
Support de moteur en polypropylène
pour moteurs B3. Vis en acier inoxydable.
Moteur antideflagration certifié
ATEX II 2G: EEx-d IIB, EEx-d IIC, T4
ou supérieur, triphasé, monophasé,
à deux vitesses, réglable,
protection IP55.



ATEX-CERTIFIED EXTRACT FAN Low Pressure

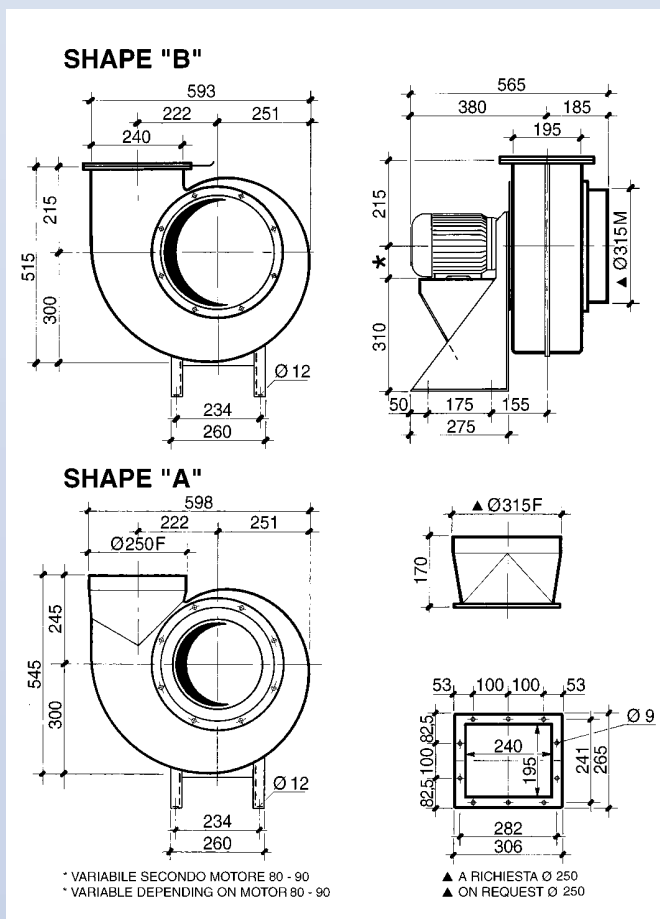
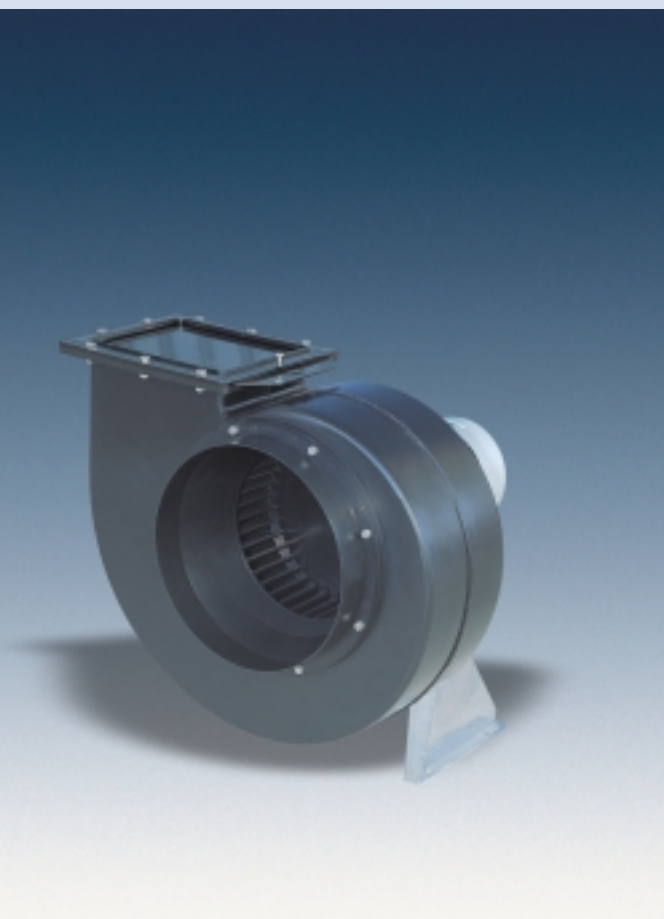
Produced completely by injection
moulding. Antistatic polypropylene
housing adjustable to 8 positions.
High-performance antistatic
polypropylene impeller with forward
curved blades, statically and
dynamically balanced. Gaskets from
corrosive material providing protection
against shaft/case leakage.
Polypropylene support stool for B3
motors. Stainless steel external assembly
fittings. ADPE motor, ATEX CERTIFIED
II 2G: EEx-d IIB, EEx-d IIC, T4 or higher,
three-phase, single-phase adjustable,
at two speeds with IP55 protection.



RADIALVENTILATOR ATEX ZERTIFIZIERT Niederdruck

Vollständig spritzgegossen.
Gehäuse aus antistatischem Polypropylen
in 8 Positionen einstellbar.
Hochleistungslaufrad aus antistatischem
Polypropylen Statisch und dynamisch
ausgewuchtet Hochresistente
Spezialwellendichtung gegen Gasaustritt.
Motorsitz aus Polypropylen
für Motoren B3.
Schrauben aus Edelstahl.
Explosiongeschützter Motor ATEX
zertifiziert II 2G: EEx-d IIB, EEx-d IIC, T4
oder höher, Einphasen und Dreiphasen,
für Frequenzumformer oder für zwei
Geschwindigkeiten, Schutzart IP55.

MODEL	Q m ³ /h	Ht mmH ₂ O	Hs mmH ₂ O	kW	HP	g/min rpm	dB(A)	kg	kg EEx-d
VSBL 30	1000	26	24	0,37	0,5	950	60	25	38
	1800	28	21						
	2500	22	9						
	1300	57	53	1,1	1,5	1450	65	29	45
	1800	62	55						
	3000	63	44						
	4000	50	15						

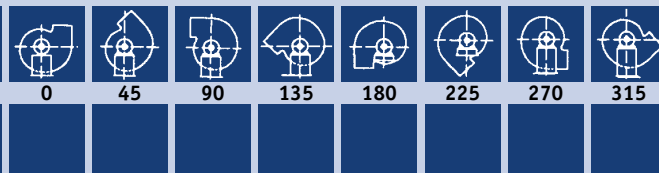


ROTAZIONE VISTA LATO MOTORE

ROTATION LOOKING FROM MOTOR SIDE

LG ROTATION STANDARD RS

POSITIONS





VENTILADOR CERTIFICADO ATEX A Baja Presión

Moldeado completamente por inyección. Carcasa de polipropileno antiestático orientable en 8 posiciones. Turbina de polipropileno antiestático de alto rendimiento, equilibrado estática y dinámicamente. Junta anticorrosiva contra riesgo de fuga de gases. Soporte del motor de polipropileno para motores B3. Tornillos de acero inoxidable. Motor antideflagración certificado ATEX II 2G: EEx-d IIB, EEx-d IIC, T4 o superior, trifásico, monofásico, de dos velocidades, regulable, protección IP55.



VENTILADOR CERTIFICADO ATEX A Baixa Pressão

Moldado completamente por injeção. Carcaça em polipropileno antiestático orientável em 8 posições. Rotor de polipropileno antiestático de alto rendimento, equilibrado estática e dinamicamente. Junta anti-corrosiva contra risco de fuga de gases. Suporte do motor de polipropileno para motores B3. Parafusos de aço inoxidável. Motor antideflagração certificado ATEX II 2G: EEx-d IIB, EEx-d IIC, T4 ou superior, trifásico, monofásico, de duas velocidades, regulável, proteção IP55.



ВЫТЯЖНОЙ ВЕНТИЛЯТОР, СЕРТИФИЦИРОВАННЫЙ АТЕХ с низким давлением

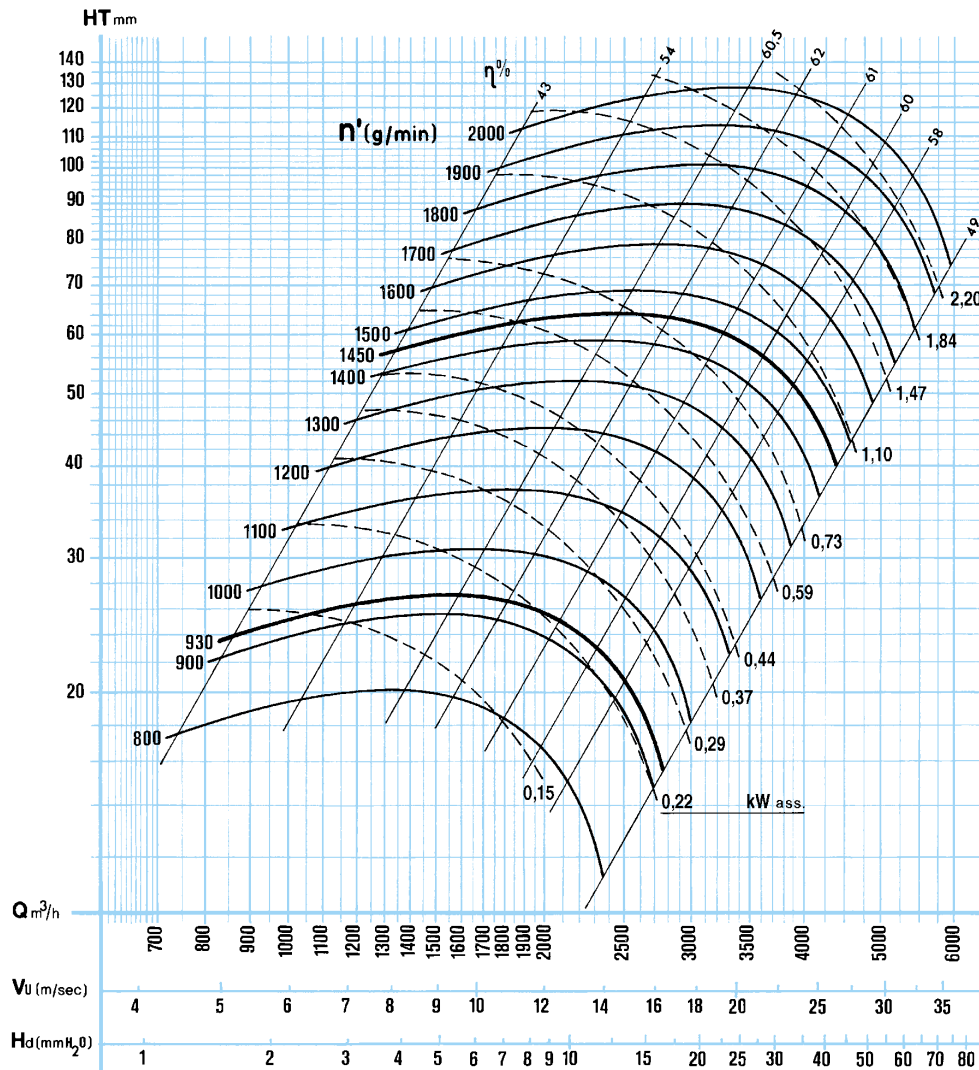
Полностью произведен с использованием технологии инъекционного прессования. Корпус из антистатического полипропилена, ориентируемый в 8 положениях. ИмPELLер из антистатического полипропилена с высоким КПД, статически и динамически уравновешенный. Прокладки устойчивы к коррозии и защищают от выхода дымов. Опора двигателя из полипропилена для двигателей B3. Винты из нержавеющей стали. Сертифицированный взрывобезопасный двигатель АТЕХ II 2G: EEx-d IIB, EEx-d IIC, T4 или выше, трехфазный, однофазный, с двумя скоростями, регулируемый, защита IP55.



พัดลมระบายอากาศ รับรองโดย ATEX ความดันต่ำ

ผลิตด้วยการขึ้นรูปแบบฉีดทั้งชิ้น โครงสร้างต่อต้านไฟฟ้าสถิตและทำจากโพลีโพรพิลีน สามารถปรับได้ 8 ตำแหน่ง ใบพัดโพลีโพรพิลีนมีสมรรถนะสูง และมีปีกใบพัดแบบโค้งมาด้านหน้า ได้สมดุลทั้งขณะหมุนและหยุดนิ่ง ประกันทำจากวัสดุทนการกัดกร่อนและช่วยป้องกันไม่ให้เกิดการรั่วที่แก๊สมอเตอร์และโครงสร้าง
ฐานรับมอเตอร์ B3 ทำจากโพลีโพรพิลีน อุปกรณ์ประกอบของแอสเซมบลีภายนอกทำจากสแตนเลส มอเตอร์แบบ ADPE รับรองโดย ATEX II 2G: EEx-d IIB, EEx-d IIC, T4 หรือสูงกว่า ปรับได้เป็นแบบสามเฟสหรือแบบเฟสเดียวก็ได้ มีความเร็วสองระดับ พร้อมด้วยโปร텍ชั่นแบบ IP55

VSBL 30





ASPIRATORE CERTIFICATO ATEX A Bassa Pressione

Stampato completamente ad iniezione. Carcasa in polipropilene antistatico orientabile in 8 posizioni.

Ventola in polipropilene antistatico ad alto rendimento equilibrata staticamente e dinamicamente. Guarnizione anticorrosione contro il rischio di fuoriuscita fumi. Supporto motore in polipropilene per motori B3. Viteria d'acciaio inossidabile.

Motore antideflagrante certificato ATEX II 2G: EEx-d IIB, EEx-d IIC, T4 o superiore, trifase, monofase, a due velocità, per regolazione, protezione IP55.



VENTILATEUR CERTIFIÉ ATEX A Basse Pression

Moulé complètement par injection. Volute en polypropylène antistatique orientable dans 8 positions.

Turbine en polypropylène antistatique à fort rendement, équilibrée statiquement et dynamiquement.

Garniture anticorrosive contre le risque de fuite de gaz. Support de moteur en polypropylène pour moteurs B3. Vis en acier inoxydable. Moteur antideflagration certifié ATEX II 2G: EEx-d IIB, EEx-d IIC, T4 ou supérieur, triphasé, monophasé, à deux vitesses, réglable, protection IP55.



ATEX-CERTIFIED EXTRACT FAN Low Pressure

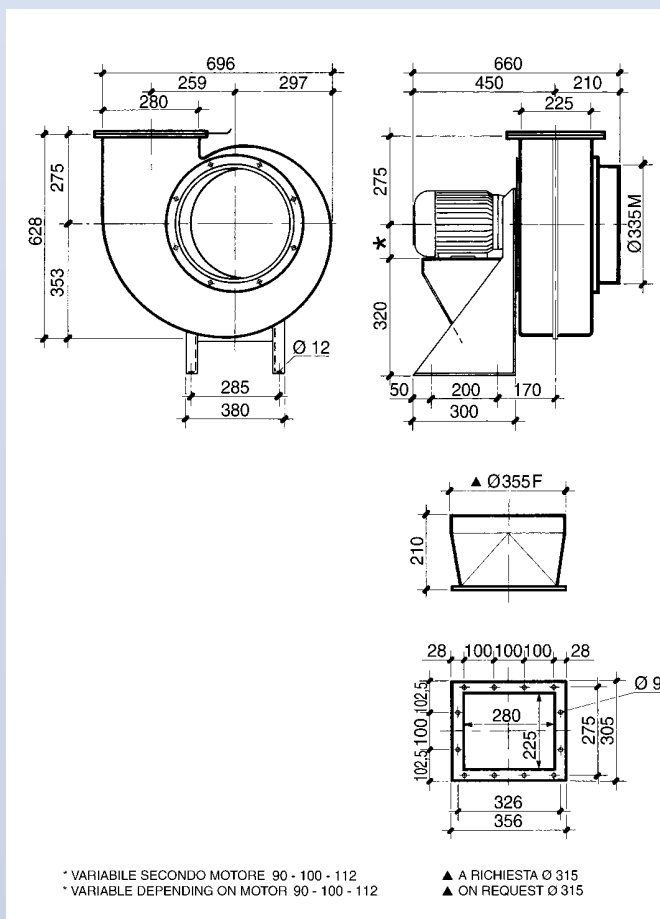
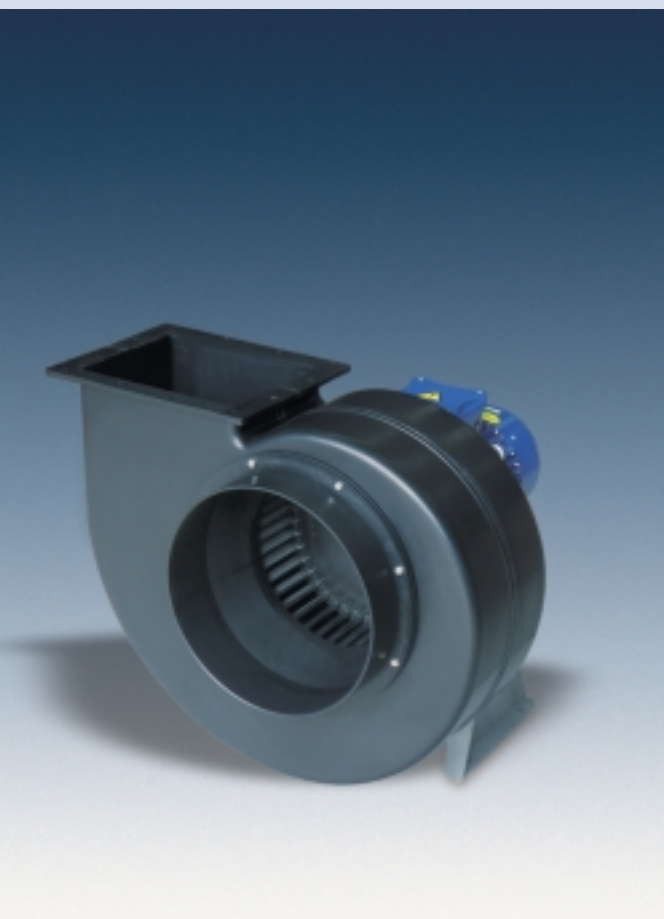
Produced completely by injection moulding. Antistatic polypropylene housing adjustable to 8 positions. High-performance antistatic polypropylene impeller with forward curved blades, statically and dynamically balanced. Gaskets from corrosive material providing protection against shaft/case leakage. Polypropylene support stool for B3 motors. Stainless steel external assembly fittings. ADPE motor, ATEX CERTIFIED II 2G: EEx-d IIB, EEx-d IIC, T4 or higher, three-phase, single-phase adjustable, at two speeds with IP55 protection.



RADIALVENTILATOR ATEX ZERTIFIZIERT Niederdruck

Vollständig spritzgegossen. Gehäuse aus antistatischem Polypropylen in 8 Positionen einstellbar. Hochleistungslaufrad aus antistatischem Polypropylen Statisch und dynamisch ausgewuchtet Hochresistente Spezialwellendichtung gegen Gasaustritt. Motorsitz aus Polypropylen für Motoren B3. Schrauben aus Edelstahl. Explosionsgeschützter Motor ATEX zertifiziert II 2G: EEx-d IIB, EEx-d IIC, T4 oder höher, Einphasen und Dreiphasen, für Frequenzumformer oder für zwei Geschwindigkeiten, Schutzart IP55.

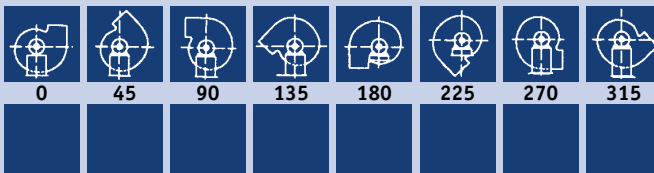
MODEL	Q m ³ /h	Ht mmH ₂ O	Hs mmH ₂ O	kW	HP	g/min rpm	dB(A)	kg	kg EEx-d
VSBL 35	2000	37	32	1,1	1,5	950	65	42	57
	3000	40	30						
	4000	34	15						
	3000	83	73	3	4	1450	70	48	70
	4000	91	72						
	5000	90	61						
6000	80	40							



ROTAZIONE VISTA LATO MOTORE

ROTATION LOOKING FROM MOTOR SIDE

LG
ROTATION STANDARD RS
POSITIONS





VENTILADOR CERTIFICADO ATEX A Baja Presión

Moldeado completamente por inyección. Carcasa de polipropileno antiestático orientable en 8 posiciones. Turbina de polipropileno antiestático de alto rendimiento, equilibrado estática y dinámicamente. Junta anticorrosiva contra riesgo de fuga de gases. Soporte del motor de polipropileno para motores B3. Tornillos de acero inoxidable. Motor antideflagración certificado ATEX II 2G: EEx-d IIB, EEx-d IIC, T4 o superior, trifásico, monofásico, de dos velocidades, regulable, protección IP55.



VENTILADOR CERTIFICADO ATEX A Baixa Pressão

Moldado completamente por injeção. Carcaça em polipropileno antiestático orientável em 8 posições. Rotor de polipropileno antiestático de alto rendimento, equilibrado estática e dinamicamente. Junta anti-corrosiva contra risco de fuga de gases. Suporte do motor de polipropileno para motores B3. Parafusos de aço inoxidável. Motor antideflagração certificado ATEX II 2G: EEx-d IIB, EEx-d IIC, T4 ou superior, trifásico, monofásico, de duas velocidades, regulável, proteção IP55.



ВЫТЯЖНОЙ ВЕНТИЛЯТОР, СЕРТИФИЦИРОВАННЫЙ АТЕХ с низким давлением

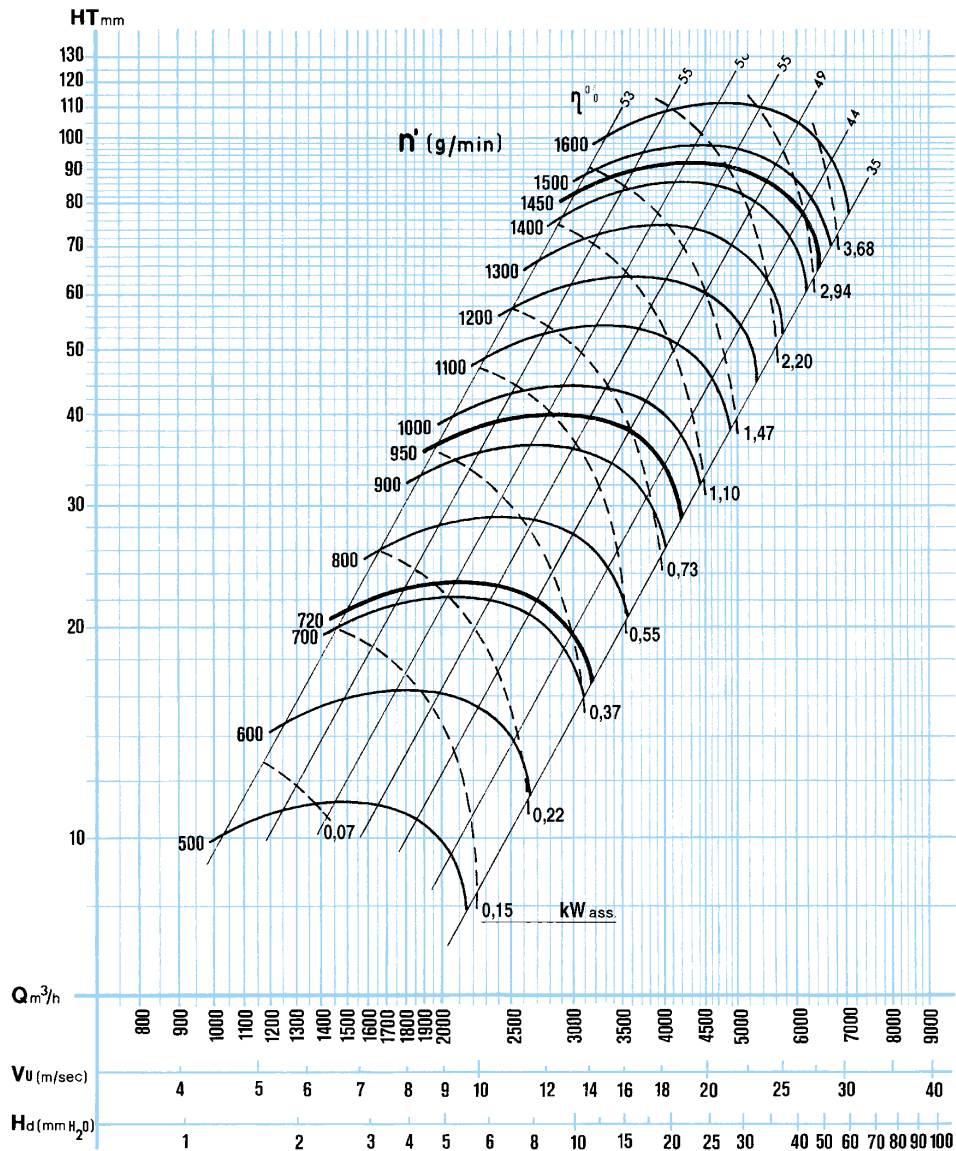
Полностью произведен с использованием технологии инъекционного прессования. Корпус из антистатического полипропилена, ориентируемый в 8 положениях. ИмPELLер из антистатического полипропилена с высоким КПД, статически и динамически уравновешенный. Прокладки устойчивы к коррозии и защищают от выхода дымов. Опора двигателя из полипропилена для двигателей B3. Винты из нержавеющей стали. Сертифицированный взрывобезопасный двигатель АТЕХ II 2G: EEx-d IIB, EEx-d IIC, T4 или выше, трехфазный, однофазный, с двумя скоростями, регулируемый, защита IP55.



พัดลมระบายอากาศ รับรองโดย ATEX ความดันต่ำ

ผลิตด้วยการขึ้นรูปแบบฉีดทั้งชิ้น โครงสร้างต่อต้านไฟฟ้าสถิตและทำจากโพลีโพรพิลีน สามารถปรับได้ 8 ตำแหน่ง ใบพัดโพลีโพรพิลีนมีสมรรถนะสูง และมีใบพัดแบบโค้งมาด้านหน้า ได้สมดุลทั้งขณะหมุนและหยุดนิ่ง ประกันทำจากวัสดุทนการกัดกร่อน และช่วยป้องกันไม่ให้เกิดการรั่วที่แก๊สมอเตอร์และโครงสร้าง
ฐานรับมอเตอร์ B3 ทำจากโพลีโพรพิลีน อุปกรณ์ประกอบของแอสเซมบลีแยกต่างหากจากสแตนเลส มอเตอร์แบบ ADPE รับรองโดย ATEX II 2G: EEx-d IIB, EEx-d IIC, T4 หรือสูงกว่า ปรับได้เป็นแบบสามเฟสหรือแบบเฟสเดียวก็ได้ มีความเร็วสองระดับ พร้อมด้วยโปร텍ชั่นแบบ IP55

VSBL 35





ASPIRATORE CERTIFICATO ATEX A Bassa Pressione

Stampato completamente ad iniezione. Carcasa in polipropilene antistatico orientabile in 8 posizioni. Ventola in polipropilene antistatico ad alto rendimento equilibrata staticamente e dinamicamente. Guarnizione anticorrosione contro il rischio di fuoriuscita fumi. Supporto motore in ferro zincato per motori B3. Viteria d'acciaio inossidabile. Motore antideflagrante certificato ATEX II 2G: EEx-d IIB, EEx-d IIC, T4 o superiore, trifase, monofase, a due velocità, per regolazione, protezione IP55.



VENTILATEUR CERTIFIÉ ATEX A Basse Pression

Moulé complètement par injection. Volute en polypropylène antistatique orientable dans 8 positions. Turbine en polypropylène antistatique à fort rendement, équilibrée statiquement et dynamiquement. Garniture anticorrosive contre le risque de fuite de gaz. Support de moteur en fer galvanisé pour moteurs B3. Vis en acier inoxydable. Moteur antideflagration certifié ATEX II 2G: EEx-d IIB, EEx-d IIC, T4 ou supérieur, triphasé, monophasé, à deux vitesses, réglable, protection IP55.



ATEX-CERTIFIED EXTRACT FAN Low Pressure

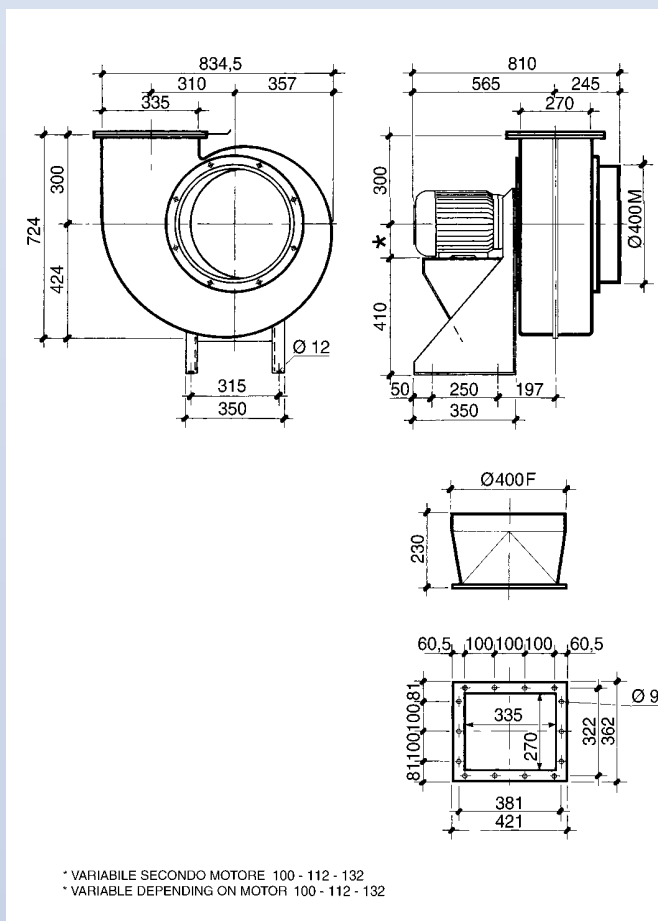
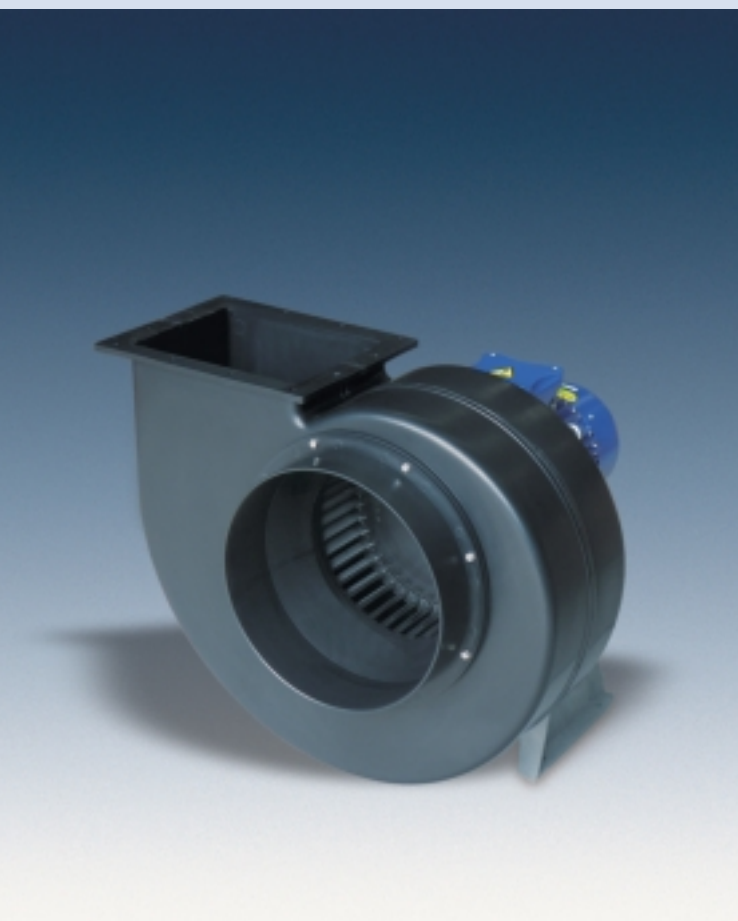
Produced completely by injection moulding. Antistatic polypropylene housing adjustable to 8 positions. High-performance antistatic polypropylene impeller with forward curved blades, statically and dynamically balanced. Gaskets from corrosive material providing protection against shaft/case leakage. Galvanised steel stool for B3 motors. Stainless steel external assembly fittings. ADPE motor, ATEX CERTIFIED II 2G: EEx-d IIB, EEx-d IIC, T4 or higher, three-phase, single-phase adjustable, at two speeds with IP55 protection.



RADIALVENTILATOR ATEX ZERTIFIZIERT Niederdruck

Vollständig spritzgegossen. Gehäuse aus antistatischem Polypropylen in 8 Positionen einstellbar. Hochleistungslaufrad aus antistatischem Polypropylen Statisch und dynamisch ausgewuchtet Hochresistente Spezialwellendichtung gegen Gasaustritt. Motorsitz aus verzinktem Stahl für Motoren B3. Schrauben aus Edelstahl. Explosionsgeschützter Motor ATEX zertifiziert II 2G: EEx-d IIB, EEx-d IIC, T4 oder höher, Einphasen und Dreiphasen, für Frequenzumformer oder für zwei Geschwindigkeiten, Schutzart IP55.

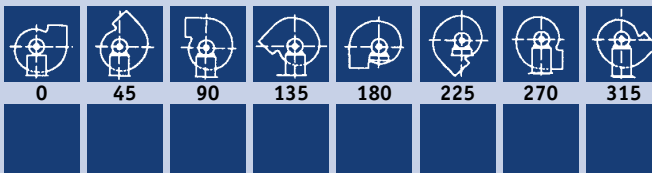
MODEL	Q m ³ /h	Ht mmH ₂ O	Hs mmH ₂ O	kW	HP	g/min rpm	dB(A)	kg	kg EEx-d
VSBL 42	3500	50	43	3	4	950	72	88	139
	5000	54	39						
	7000	40	11						
	6000	122	101	5,5	7,5	1450	78	90	142
	8000	127	89						
	9000	123	76	7,5				102	148
	10000	110	53						



ROTAZIONE VISTA LATO
MOTORE

ROTATION LOOKING
FROM MOTOR SIDE

LG
ROTATION STANDARD RS
POSITIONS





VENTILADOR CERTIFICADO ATEX A Baja Presión

Moldeado completamente por inyección. Carcasa de polipropileno antiestático orientable en 8 posiciones. Turbina de polipropileno antiestático de alto rendimiento, equilibrado estática y dinámicamente. Junta anticorrosiva contra riesgo de fuga de gases. Soporte del motor en hierro galvanizado para motores B3. Tornillos de acero inoxidable. Motor antideflagración certificado ATEX II 2G; EEx-d IIB, EEx-d IIC, T4 o superior, trifásico, monofásico, de dos velocidades, regulable, protección IP55.



VENTILADOR CERTIFICADO ATEX A Baixa Pressão

Moldado completamente por injeção. Carcaça em polipropileno antiestático orientável em 8 posições. Rotor em polipropileno antiestático de alto rendimento, equilibrado estática e dinamicamente. Junta anti-corrosiva contra risco de fuga de gases. Suporte do motor em ferro galvanizado para motores B3. Parafusos de aço inoxidável. Motor antideflagração certificado ATEX II 2G; EEx-d IIB, EEx-d IIC, T4 ou superior, trifásico, monofásico, de duas velocidades, regulable, proteção IP55.



ВЫТЯЖНОЙ ВЕНТИЛЯТОР, СЕРТИФИЦИРОВАННЫЙ АТЕХ с низким давлением

Полностью произведен с использованием технологии инъекционного прессования. Корпус из антистатического полипропилена, ориентируемый в 8 положениях. ИмPELLер из антистатического полипропилена с высоким КПД, статически и динамически уравновешенный. Прокладки устойчивы к коррозии и защищают от выхода дымов. Опора двигателя из оцинкованного железа для двигателя В3. Винты из нержавеющей стали. Сертифицированный взрывобезопасный двигатель АТЕХ II 2G: EEx-d IIB, EEx-d IIC, T4 или выше, трехфазный, однофазный, с двумя скоростями, регулируемый, защита IP55.



พัดลมระบายอากาศ รับรองโดย ATEX

ความดันต่ำ

ผลิตด้วยการขึ้นรูปแบบฉีดทั้งชิ้น โครงสร้างต่อต้านไฟฟ้าสถิตและทำจากโพลีโพรพิลีน สามารถปรับได้ 8 ตำแหน่ง ใบพัดโพลีโพรพิลีนมีสมรรถนะสูง และมีปีกใบพัดแบบโค้งมาด้านหน้า ได้สมดุลทั้งขณะหมุนและหยุดนิ่ง ประกันทำจากวัสดุทนทานกัดกร่อน และช่วยป้องกันไม่ให้เกิดการรั่วที่แกนมอเตอร์และโครงสร้าง
ฐานรับมอเตอร์ B3 ทำจากเหล็กชุบสังกะสี อุปกรณ์ประกอบของแอสเซมบลีภายนอกทำจากสแตนเลส มอเตอร์แบบ ADPE รับรองโดย ATEX II 2G: EEx-d IIB, EEx-d IIC, T4 หรือสูงกว่า ปรับได้เป็นแบบสามเฟสหรือแบบเฟสเดียวก็ได้ มีความเร็วสองระดับ พร้อมด้วยโปรเทคชั่นแบบ IP55

VSBL 42

